



EGG MAGAZIN

DAS IST GERA. DAS IST DEINE ENERGIE. WINTER-AUSGABE 04/2013. FÜR ALLE HAUSHALTE



TITELTHEMA

Gera-Arcaden feiern 15-jähriges Jubiläum. Die EGG dankt für die energiegeladene Zusammenarbeit ... **Seite 04**

EGG WISSENSWERT

Erleben Sie wie Strom und Wärme entstehen ... **Seite 06**

EGG AUSBILDUNG

Gute Resonanz bei der 2. Ausbildungsbörse ... **Seite 07**

EGG AKTIV

Laufen mit Herz - unser sportlicher Einsatz ... **Seite 07**

EGG INTERVIEW

Portrait Technischer Service/ Gas bei der EGG ... **Seite 08**

EGG RATGEBER

Vorsicht ist besser als Nachzahlung ... **Seite 10**

Frohes Fest fürs Klima / SEPA ... **Seite 11**

EGG ENGAGEMENT

EGGi hilft hundertmal beim Trösten ... **Seite 12**

EGG FREIZEIT

Glühwein, Handwerkskunst und Winteridylle ... **Seite 13**

EGG FAMILIE

Kinderrätsel-Spaß und Sudoku ... **Seite 14/15**



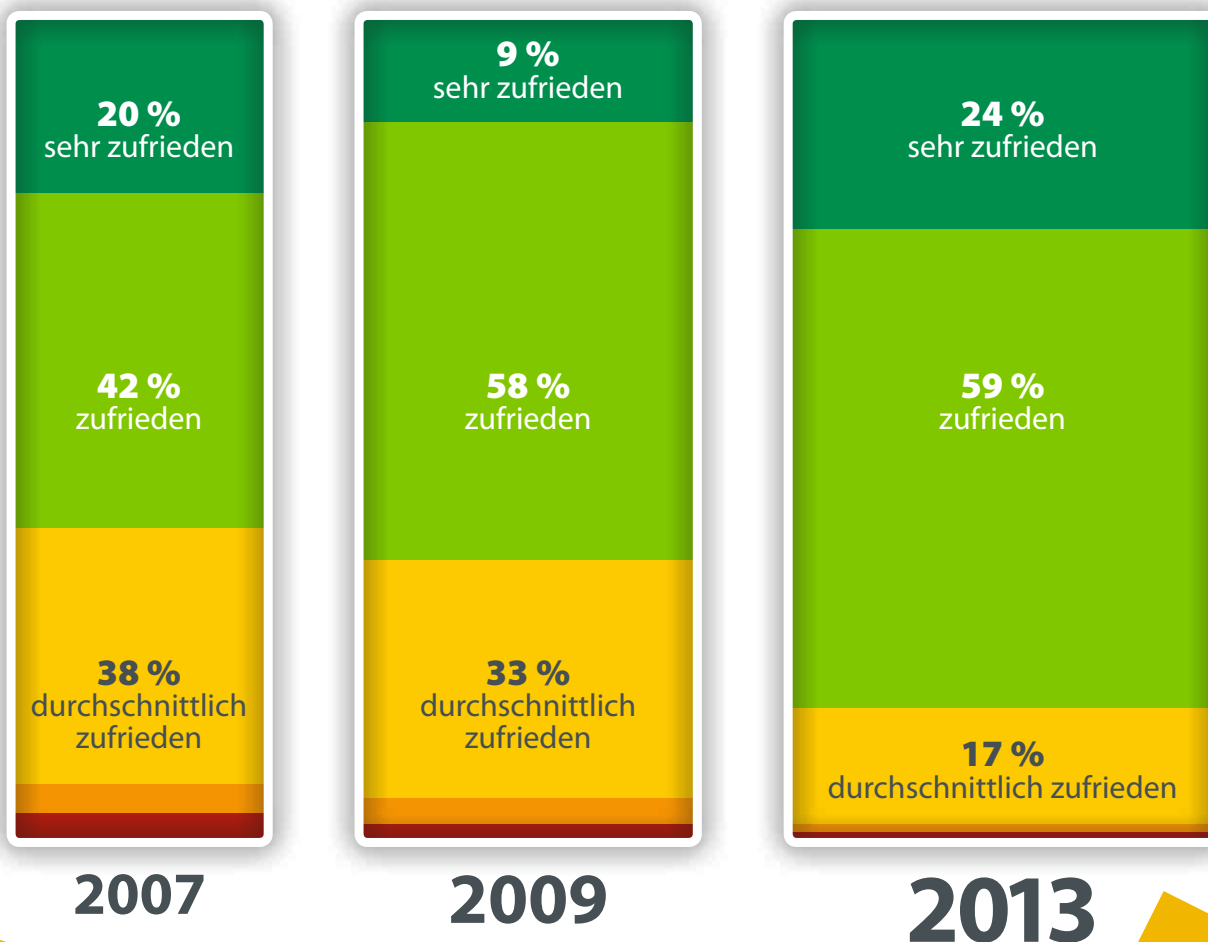
ENERGIEVERSORGUNGERA

DAS IST GERA. DAS IST DEINE ENERGIE.

www.energieversorgung-gera.de

Hotline: 0365 / 856 11 77

Sie sind zufrieden - dann sind wir es auch!



Gut 83 % der EGG-Kunden sind zufrieden bis sehr zufrieden mit den Leistungen der EGG.

Die Kundenbefragung bestätigte das hohe Maß an Zufriedenheit aller Kunden mit unserer täglichen Arbeit. Dafür bedanken wir uns ganz herzlich. Gleichzeitig werden wir uns darauf selbstverständlich im Interesse unserer Kunden, nicht ausruhen. Tagtäglich aufs Neue gehen die Mitarbeiterinnen und Mitarbeiter der EGG für Sie mit vollem Einsatz an die Arbeit und sind bestrebt, unseren Service für Sie weiter zu verbessern.

Wir bedanken uns bei allen Umfrageteilnehmern für die Zeit, die sie sich genommen haben. Ihr Vertrauen ist unser Antrieb.



EGG

ENERGIEVERSORGUNG GERA

DAS IST GERA. DAS IST DEINE ENERGIE.



DE-SMIT-STRASSE 18 · 07545 GERA
HOTLINE 0365 856-1177

GUTE NOTEN FÜR DAS IST GERA. DAS IST DEINE ENERGIE.



Liebe Leserinnen und Leser,

hinter der EGG liegt ein erfolgreiches Geschäftsjahr, in dem wir gemeinsam mit Ihnen einige Herausforderungen gemeistert haben. Für Ihr Vertrauen und Ihre Treue möchte ich Ihnen an dieser Stelle herzlich danken und Ihnen gleichzeitig versichern: Wir werden auch im kommenden Jahr unseren Service für Sie weiter steigern, unsere Angebote verbessern.

Wichtige Impulse dafür haben wir direkt von Ihnen erhalten: In einer repräsentativen Kundenbefragung haben Sie uns mitgeteilt, was Ihnen an Ihrer EGG besonders wichtig ist. An erster Stelle nannten Sie die persönliche Beratung vor Ort, die kompetenten Ansprechpartner, die gute Tarifauswahl zum fairen Preis. Aber auch wegen unseres Engagements als Sport- und Kultursponsor, als Arbeitgeber und Auftraggeber für die Region haben Sie sich für die EGG entschieden. Diese Wertschätzung für unsere Unternehmensphilosophie macht uns stolz und ermutigt uns, auf diesem Weg weiter zu gehen. Auf diese Stärken der EGG dürfen Sie selbstverständlich auch in Zukunft vertrauen. Wir garantieren Ihnen auch weiterhin eine sichere

und preiswerte Versorgung. Denn unabhängig von der aktuell schwierigen Finanzlage der Stadtwerke Gera AG ist die EGG ein wirtschaftlich kerngesundes Unternehmen. Wir sind auf dem Energiemarkt bundesweit erfolgreich, versorgen mehr als 70.000 Kunden. Mit Ihnen an unserer Seite wird der wirtschaftliche Erfolg der EGG dazu beitragen, den kommunalen Unternehmensverbund wieder in ruhiges Fahrwasser zu führen.

Gute Noten von Ihnen erhielt übrigens auch das EGG-Magazin. In der aktuellen Ausgabe finden Sie als neuen Service einen praktischen Jahreskalender: Einige Höhepunkte des kommenden Jahres haben wir für Sie bereits eingetragen, ansonsten bietet er viel Raum für Ihre Pläne für ein energiegeladenes Jahr 2014.

Ich wünsche Ihnen eine angenehme Adventszeit, ein besinnliches Weihnachtsfest und einen gesunden Start ins neue Jahr,

Ihr André Grieser

Geschäftsführer
Energieversorgung Gera GmbH



TITELTHEMA

Gera-Arcaden feiern 15-jähriges Jubiläum **Seite 04**

EGG WISSENSWERT	Erleben Sie wie Strom und Wärme entstehen	Seite 06
EGG AUSBILDUNG	Gute Resonanz bei der 2. Ausbildungsbörse	Seite 07
EGG AKTIV	Laufen mit Herz - unser sportlicher Einsatz	Seite 07
EGG INTERVIEW	Portrait Technischer Service/Gas bei der EGG	Seite 08
EGG RATGEBER	Vorsicht ist besser als Nachzahlung	Seite 10
	Frohes Fest fürs Klima/SEPA	Seite 11
EGG ENGAGEMENT	EGGi hilft hundertmal beim Trösten	Seite 12
EGG FREIZEIT	Glühwein, Handwerkskunst und Winteridylle	Seite 13
EGG FAMILIE	Kinderrätsel-Spaß und Sudoku	Seite 14/15

IMPRESSUM

Herausgeber: Energieversorgung Gera GmbH, De-Smit-Straße 18, 07545 Gera. Die Energieversorgung Gera GmbH (EGG) ist ein Gemeinschaftsunternehmen der Stadtwerke Gera AG (50,1 %) und der GDF Suez Energie Deutschland AG (49,9 %). Redaktion: Sandra Werner | Erscheinungsweise: Vier Ausgaben pro Jahr | Auflage: 59.000 Exemplare | Bildnachweis: Energieversorgung Gera GmbH, Wetzel, Thomas Stephan, iStockphoto, Fotolia, Klaus Creter, Björn Rank | Gestaltung: Trendsetter Marketing GmbH & Co.KG | Druck: Druckhaus Gera GmbH | Alle in diesem Druckwerk mit Weblinks genannten Webseiten wurden zum Zeitpunkt der Drucklegung auf mögliche Rechtsverstöße überprüft. Es wird keine darüber hinausgehende Gewähr für die Inhalte genannter Webseiten übernommen.

GERA ARCADEN FEIERN 15-JÄHRIGES JUBILÄUM

Geras Einkaufstempel feierte Geburtstag und wir feierten mit: Seit 15 Jahren hält die EGG die Gera Arcaden unter Strom – seit 2010 übrigens mit Grünstrom aus unserem Ökostromprodukt GeraGreen. Wir bedanken uns für das Vertrauen und freuen uns auch weiterhin auf eine energiegeladene Zusammenarbeit.



Es ist Geras größtes Einkaufszentrum und das seit nunmehr 15 Jahren. Auf 32.000 qm Verkaufsfläche findet das shoppingfreudige Volk rund 90 Geschäfte und Handelspartner.

Die Gera Arcaden entstanden Ende der 1990er Jahre auf einem für Gera geschichtsträchtigen Ort. Bis 1997 stand dort das Interhotel. Baubeginn dafür war 1965 auf dem Gelände, auf dem zuvor das Kesselhaus der Teppichfabrik angesiedelt war. Dieses musste ein Jahr vorher ebenso weichen, wie 32 Jahre später das Interhotel Platz machte für die Gera Arcaden.

Seit der Eröffnung der Gera Arcaden 1998 versorgt die EGG das Einkaufszentrum mit Strom und Gas. Dies gilt für die Büros, Hauslicht und Haustechnik, das Parkhaus und die Außenbeleuchtung. Darüber hinaus beliefert die EGG noch weitere Häuser des Arcaden-Betreibers „mfi management für immobilien AG“ bundesweit mit Strom.

Im Jahr 2011 entschloss sich das Unternehmen gemeinsam mit der damaligen Centermanagerin zur Umstellung auf den Ökostromtarif „GeraGreen“ der EGG. Seither bezieht das Einkaufszentrum sauberen Strom aus Wasserkraft und ist damit gleichzeitig der größte Abnehmer von Ökostrom in Gera.

Grund genug, den Gera Arcaden zum 15-jährigen Bestehen zu gratulieren und die Festwoche vom 1. bis 9. September 2013 mit einem Informationsstand der EGG zu unterstützen.

Über alle Aktionstage hinweg konnten sich die Besucherinnen und Besucher dort über die Themen Strom, Gas und Fernwärme informieren. Mit der gerade begonnen Winterzeit waren Energiespartipps besonders gefragt.

Wie und auf welche Weise kann ich Strom sparen? Wie lassen sich zu hohe Heizkosten vermeiden und wie sollte ich richtig heizen und lüften? Zur Beantwortung all dieser Fragen schickte die Energieversorgung Gera ihre Fachleute vor Ort.

Einer von ihnen ist Kurt Stöhr, Kundenberater und Fachmann für Bau-, Elektro- und Industriethermographie. Er berät regelmäßig zu diesen Themen.

Im Zusammenhang mit der richtigen Raumtemperatur bei möglichst geringen Heizkosten spielt das Thema Lüften eine durchaus streitbare Rolle. Natürlich geht im Moment des Lüftens bei niedrigen Außentemperaturen Energie verloren. Also besser Fenster zu? „Nein, auf keinen Fall“, sagt Kurt Stöhr und weiß um die Notwendigkeit eines wohlüberlegten Verhältnisses von Heizen, Raumtemperatur und Lüftungsverhalten. Insbesondere zur Vermeidung von Schimmelbildung und im Interesse der eigenen Gesundheit sollte auf eine regelmäßige Frischluftzufuhr nicht verzichtet werden.

Eine Absenkung der Raumlufttemperatur um maximal 3 °C ist bei einer relativen Luftfeuchte zwischen 40 und 60 % (ablesbar beispielsweise an einem Hygrometer oder einer digitalen Wetterstation) unproblematisch. Dies gilt sowohl im kurzzeitigen Falle des Lüftens, aber auch für einen längeren Zeitraum, indem man durch die konstante Absenkung der Raumtemperatur von maximal 3 °C durchaus entscheidend Heizkosten sparen kann – beispielsweise in der Nacht oder wenn sich tagsüber niemand in der Wohnung aufhält.

Für die Vermeidung von Schimmel kann die Raumluft natürlich nie trocken genug sein. Dennoch, so erklärt Kurt Stöhr, ist zu trockene Luft für das Wohlbefinden und die Gesundheit der Bewohner nachteilig. Schnell kommt es zu Reizungen der Atemwege und damit zu einem gesteigerten Risiko von Erkältungs- und Atemwegserkrankungen. Sein Tipp: Der Mittelweg führt ans Ziel. Um zu wissen, wie man diesen findet, haben wir für Sie einige Tipps zum Thema richtig heizen und richtig lüften zusammengestellt:

75 % des Energieverbrauchs in deutschen Haushalten werden fürs Heizen aufgewendet. Ganz klar, dass hier auch das größte Einsparpotenzial besteht: Also drehen Sie die Kosten runter und sorgen Sie mit der richtigen Belüftung für gutes Klima.

RICHTIG HEIZEN... UND LÜFTEN - HIER UNSERE TIPPS:

TITELTHEMA

Warm, aber nicht teuer!

Tolle Sache! Programmierbare Thermostatventile regeln die Raumtemperatur nach Wunsch. So senkt sich zum Beispiel die Temperatur automatisch zu Ihren Arbeitszeiten und steigt wieder an, kurz bevor Sie nach Hause kommen. Die Thermostatventile dürfen dabei und generell nicht verdeckt werden, damit sie die Raumtemperatur jederzeit korrekt erfassen können.

Her mit der Frischluft!

Und zwar mehrmals am Tag für jeweils fünf Minuten durch weit geöffnete Fenster. So vermeiden Sie Feuchtschäden und Schimmel. Dauer-Lüften durch gekippte Fenster verbraucht dagegen riesige Mengen an Energie.

Türen zu!

Halten Sie die Türen beheizter Räume geschlossen. Heizen Sie insbesondere nicht vom Wohnzimmer aus das Schlafzimmer mit. Dieses „Überschlagenlassen“ führt warme und feuchte Luft ins Schlafzimmer, es bilden sich Nässe und Schimmel.

Absenken statt Geld verschwenden!

Schalten Sie bei Abwesenheit die Heizung nie ganz aus. Eine um maximal 3°C abgesenkte und gleichbleibende Temperatur ist kostensparender als neues Aufheizen.

Richtwerte für die Raumtemperatur

Wohnzimmer	20-22 °C
Schlafzimmer	15-18 °C
Kinderzimmer	20 °C
Bad	23 °C
Küche	16-18 °C
Flure	15 °C

Quelle: HEA – Fachgemeinschaft für effiziente Energieanwendung e.V.

Luft rauslassen!

Heizungen regelmäßig entlüften, sonst werden sie auch bei voll aufgedrehtem Thermostat nicht richtig warm.

Weg damit!

Stellen Sie keine Möbel vor die Heizkörper und hängen Sie Ihre Heizung nicht mit Vorhängen zu, sonst staut sich Wärme und geht verstärkt über die Fenster verloren. Ebenfalls wichtig: Rücken Sie große Schränke oder Couchgarnituren mindestens 5 cm von kalten Außenwänden ab – das sorgt für eine gleichmäßigere Temperaturverteilung und hilft Schimmelbildung zu vermeiden.

Dampf ablassen!

Große Mengen Wasserdampf vom Kochen, Baden, Duschen oder Bügeln möglichst sofort nach draußen „ablüften“. Wenn Sie Ihre Wäsche in der Wohnung trocknen, lüften Sie diesen Raum öfter und halten Sie die Zimmertür geschlossen. Lassen Sie dort keinesfalls das Fenster dauerhaft abgekippt – so bildet sich schnell Schimmel. Übrigens: Selbst bei Regen ist die kalte Außenluft meistens trockener als die warme Zimmerluft. Lüften Sie also bei jedem Wetter.





Viel oder wenig?

Natürlich kann durch richtiges Verhalten und sinnvollen Stromverbrauch Geld gespart werden. Oft ist uns dabei nicht bewusst, welche Geräte eigentlich wie viel Strom verbrauchen. Wo verstecken sich die größten Einsparpotentiale? Hier haben wir für Sie eine Stromverbrauchstabelle mit den häufigsten Verbrauchern in Haushalten nach deren durchschnittlichem Stromverbrauch nach Personen pro Jahr.

Wussten Sie schon ...

Gerade in neu gebauten Häusern ist es besonders wichtig, auf häufiges Lüften und ausreichendes Heizen zu achten. Aufgrund der Baufeuchte ist die Gefahr der Schimmelbildung sonst besonders groß.

Durchschnittlicher Stromverbrauch nach Personen pro Jahr

	 kWh	 kWh	 kWh	 kWh
Warmwasser	700	1100	1500	1900
Gefriergerät	310	350	420	450
Kühlschrank	300	340	380	420
Beleuchtung	200	300	400	450
Elektroherd	195	390	445	575
Geschirrspülmaschine	120	200	245	325
Wäschetrockner	125	250	350	465
Fernseher	120	150	180	200
Waschmaschine	70	125	200	265
Sonstiges	250	450	600	690
	2390	3655	4720	5740

Weg mit den Stromkosten!

Klingt gut. In diesen Genuss kommt allerdings nur Udo Worms, einer der Sieger beim großen Gewinnspiel zum Arcaden-Geburtstag. Am Samstag, dem 9. November, gewann er den zweiten Hauptpreis und damit satte 15 Monate „Stromkosten frei“. Wir gratulieren.

Energiesparen durch richtiges Verhalten. Auch in einem riesigen Einkaufszentrum wie den Gera Arcaden wird durch geschicktes Energiemanagement, energiearme Leuchtmittel und diverse andere Maßnahmen versucht, den Energieverbrauch entscheidend zu senken. Die Energieversorgung Gera steht Ihnen dabei, ebenso wie einem Großkunden, gern beratend zur Seite.

ERLEBEN SIE... WIE STROM UND WÄRME ENTSTEHEN

Energieversorgung Gera öffnet die Pforten des Heizkraftwerks in Gera-Nord für Rundgänge.



Sehen, wo Strom und Wärme entstehen – Ein spannender Blick hinter die Kulissen.

Immer wieder zieht es neugierige Blicke auf sich: Das Gas- und Dampfturbinen-Heizkraftwerk in Gera-Nord. Den häufigen Anfragen nach Besichtigungen der Anlage kommt die EGG gern nach. Ab Dezember gibt es monatlich einen Termin, bei dem Interessierte an einem Rundgang teilnehmen können. In Gera-Nord erzeugt die EGG in umweltschonender Kraft-Wärme-Kopplung sauberen Strom und Fernwärme. Damit ist die EGG eines der wenigen regionalen Versorgungsunternehmen mit eigenen Erzeugungsanlagen. Wichtig: Die Teilnahme an den Führungen ist nur nach vorheriger Anmeldung möglich. Rundgänge finden statt, wenn sich mindestens fünf Personen angemeldet haben; maximal können 15 Besucher

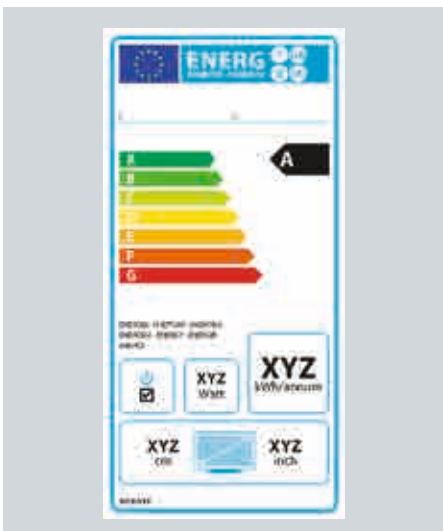
gleichzeitig durch die Anlage geführt werden. Rundgänge für größere Gruppen bedürfen einer vorherigen Absprache. Los geht es am 18. Dezember 2013. Weitere Besichtigungstermine in 2014 sind der 29. Januar, der 26. Februar und der 26. März. Die Rundgänge werden durch das gesamte Jahr 2014 fortgesetzt; einzig im Juli und August gilt eine Sommerpause für die große Kraftwerksrevision.

Beginn ist jeweils um 14 Uhr, die Veranstaltung dauert etwa eine Stunde. Interessierte melden sich bitte bei Angela Naumann vom Marketing der Stadtwerke Gera AG bis spätestens eine Woche vor dem „Wunschtermin“ an. Dies ist unter der Telefonnummer: 0365 856-1306 möglich oder per E-Mail an: angela.naumann@stadtwerke-gera.de.

Die Rundgänge sind kostenlos.

GROSSES KINO ... GEHT AUCH ENERGIEEFFIZIENT.

Jeder zweite Haushalt hat inzwischen die „gute alte Röhre“ durch einen Flachbildfernseher ersetzt. Der ist meist auch deutlich größer als sein Vorgänger. Doch es gibt große Unterschiede, die sich auch auf der Stromrechnung zeigen. Dabei sind energieeffiziente Geräte in der Anschaffung nicht unbedingt teurer.



Das Energieeffizienzlabel für Fernsehgeräte

Je größer der Fernsehbildschirm, desto höher ist der Stromverbrauch. Dass die Energieeffizienz für viele ein wichtiges Kaufkriterium ist, zeigen aktuelle Markterhebungen der Gesellschaft für Konsumforschung. Ende 2012 wiesen bereits zwei von drei verkauften TV-Geräten die derzeit höchste Energieeffizienzklasse A und zum Teil sogar die zukünftigen noch sparsameren Klassen A+ und A++ auf. Ein Fernseher der Klasse A verbraucht 70 Prozent weniger Strom als ein Modell der Klasse F. Als besonders sparsam empfiehlt die Initiative EnergieEffizienz der Deutschen Energie-Agentur (dena) Fernseher, bei denen LED-Technologie als Hintergrundbeleuchtung zum Einsatz kommt.

Weitere Faktoren für Stromverbrauch

Viele Fernseher sind bereits mit integrierten Geräten wie z. B. Receiver oder DVD-Player ausgestattet. Dadurch erhöht sich sowohl beim Gebrauch wie auch im Standby der Gesamtstromverbrauch des Fernsehers. Dieser wird im Energieeffizienzlabel berücksichtigt. Achten Sie beim

Kauf darauf, für welchen Empfang der Fernseher ausgelegt ist – für terrestrischen digitalen Fernsehempfang (DVB-T), für digitalen Satellitenfernsehempfang (DVB-S) oder für digitalen Fernsehempfang via Kabel (DVB-C). Ist das von Ihnen benötigte Empfangsgerät bereits integriert, brauchen Sie keine zusätzlichen Receiver. Andernfalls können Sie auch hier auf Energieeffizienz achten: Moderne Receiver verbrauchen bis zu 90 Prozent weniger Strom als Bestandsgeräte. Und passen Sie die Werte für Helligkeit und Kontrast an Ihre Bedürfnisse an. Manchmal sind die voreingestellten Werte sehr hoch, so dass das TV-Gerät mehr Strom als nötig verbraucht.

Unser Tipp: Die effizientesten Fernsehgeräte finden Sie einfach und schnell in der TopGeräte-Datenbank der Initiative EnergieEffizienz unter www.topgeraete.de. Hier gibt es detaillierte Angaben über Stromkosten und Stromverbrauch.

GUTE RESONANZ

BEI DER 2. AUSBILDUNGSBÖRSE

AUSBILDUNG



Energieversorgung Gera mit der Ostthüringer Lehrstellenbörse zufrieden.

Über mangelndes Interesse musste sich keines der rund 90 teilnehmenden Unternehmen beklagen. Viele Interessierte kamen am 21. September 2013 in den Betriebshof des GVB. Erstmals fand die von der IHK Ostthüringen organisierte Veranstaltung an diesem Ort statt. Ursprünglich war dafür die Pandorfhalle vorgesehen. Doch auf Grund der Hochwasserfolgen war die Lehrstellenbörse dort nicht durchführbar. Den von Veranstaltern und sich präsentierenden Unternehmen erhofften Erfolg hat sie dennoch gebracht. Ziel ist es, Ausbildungsbetriebe mit Ausbildungsplatzsuchenden zusammenzuführen und ins Gespräch zu bringen. Gelungen ist dies sehr gut, bestätigt Petra Wunderlich, Personalleiterin der Stadtwerke AG und gleichzeitig für das Personalwesen der Energieversorgung Gera GmbH verant-

wortlich. Sie und ihre Mitarbeiter führten viele gute Gespräche, auch mit den Eltern. Das Feedback auf die Ausbildungsangebote der EGG sei sehr positiv gewesen, ebenso der Rücklauf an Bewerbern. Insbesondere im kaufmännischen Bereich sei die Bewerberzahl zufriedenstellend und es können somit aller Voraussicht nach die freien Lehrstellen besetzt werden. Im technischen Bereich stellt sich die Situation nicht ganz so positiv dar, obwohl die Energieversorgung Gera im Bereich Elektroniker bzw. Elektronikerinnen für Betriebstechnik spannende Ausbildungsangebote bereithält.

Wer sich noch bei der EGG oder dem Schwesterunternehmen Kraftwerke Gera bewerben möchte, sollte sich sputen: Annahmeschluss für das Ausbildungsjahr 2014 ist der 30.11.2013. Weitere Informationen unter:

www.energieversorgung-gera.de

LAUFEN MIT HERZ

KOLLEGEN ZEIGEN SPORTLICH VIEL HERZ

AKTIV & GESUND



Sportlich für den guten Zweck.

Erneut zeigten die Mitarbeiterinnen und Mitarbeiter der EGG und aus den anderen Unternehmen des Stadtwerke-Verbundes Einsatz und sportliche Höchstleistung für den guten Zweck: Mit insgesamt neun Mannschaften waren die Energieversorgung Gera, die GWB „Elstertal“ und der Geraer Verkehrsbetrieb beim 11. „Laufen mit Herz“ am 25. September dabei. Die Teilnahme an diesem von Zabel-Gymnasium und DAK organisierten Sponsoringlauf zugunsten von an Krebs erkrankten Kindern

und Jugendlichen ist seit 2003 fester Bestandteil der Unternehmenskultur der EGG. Insgesamt 400 Meter lang ist die Runde im Stadion der Freundschaft, die eine Stunde lang abwechselnd von den jeweils dreiköpfigen Teams absolviert werden muss; der Sponsor zahlt dann pro geschaffter Runde einen festen Betrag für den guten Zweck. Das ist die Motivation für die startenden Kollegen und der Grund, warum am Ende mit besonderer Spannung abgerechnet wird. Sehr sportlich waren die 12 Läuferinnen und Läufer der EGG. Sie erliefen gemeinsam stolze 180 Runden und steuerten somit 540 €

für die Spendenkasse bei. Die EGG beteiligt sich seit 2008 jedes Jahr beim Sponsoringlauf. Alle Stadtwerke-Kollegen zusammen schafften 402 Runden und erliefen gemeinsam eine Gesamtspendensumme von 1206 €.

Insgesamt wurden übrigens zur elften Ausgabe von „Laufen mit Herz“ von den 1.101 Teilnehmern 15.198 Runden gelaufen. Dies entspricht einer absolvierten Gesamtdistanz von 6079 Kilometern. Durch die Veranstaltung kamen 38.122 Euro an Spenden zusammen.

ERDGAS FÜR GERA

GARANTIERT DAS TEAM TECHNISCHER SERVICE

Dass die fast 12.000 Erdgaskunden in Gera mit sicherer und sauberer Energie heizen oder kochen können – dafür schaffen Steffen Augenstein und sein Team die Voraussetzungen. 23 Kollegen haben mehr als 320 Kilometer Gasleitungen rund um die Uhr im Blick. Doch leistet der Bereich Technischer Service noch viel mehr: Spartenübergreifend laufen hier die Fäden rund um Bauen, Liegenschaften und Netzdokumentation zusammen. Wir sprachen mit dem Bereichsleiter über Sisyphusarbeiten, Zukunftstechnologien und die Grenzen des Wachstums.



Steffen Augenstein, Bereichsleiter Technischer Service/Betrieb Gas

Herr Augenstein, fangen wir mit dem leichteren Teil an: Ihr Bereich ist für den Netzbetrieb im Erdgas zuständig. Was gehört zu Ihren Aufgaben?

Im Erdgasbetrieb sind wir Dienstleister für den örtlichen Netzbetreiber, die GeraNetz GmbH. In deren Auftrag kümmern wir uns um Wartung und Instandhaltung der Gasanlagen, um Neuanschlüsse und Außerbetriebnahmen. Sicherheit spielt dabei eine ganz zentrale Rolle - schließlich kann unkontrolliert austretendes Gas zu Gesundheitsgefahren oder sogar zu Explosionen führen. Von unserer Leitzentrale in Lusan-Zeulsdorf aus haben wir alle Leitungen und Gasdruckregelanlagen rund um die Uhr im Blick, um auf jegliche Abweichungen sofort reagieren zu können. Auch Hinweise von Bürgern auf Gasgeruch nehmen wir unter Telefon: 0365 856-1717 rund um die Uhr entgegen und klären diese Meldungen dann unverzüglich vor Ort auf.

Zum 1. Januar 2014 wächst Ihr Arbeitsgebiet - die EGG ist dann auch für Geras Ortsteile zuständig.

Tatsächlich ist die GeraNetz GmbH ab Januar Gasnetzbetreiber in den 1994 nach Gera eingemeindeten fünf Ortsteilen. Die EGG hat die Anlagen vom bisherigen Besitzer übernommen. Das bedeutet für uns einen Zuwachs von 35 Leitungskilometern

und 730 zusätzlichen Hausanschlüssen. Seit dem Sommer haben wir mit einer Reihe von Maßnahmen die vorhandenen neun Teilnetze neu verknüpft und messtechnisch an unsere Systeme angebunden. Ab Januar haben dann alle Geraer für alle Fragen rund um ihre Energie mit der EGG einen gemeinsamen Ansprechpartner vor Ort.

Darüber hinaus scheint ein Gasnetzausbau für Gera aber kein Thema zu sein, oder?

Das Interesse der Bürger ist durchaus da, Anfragen gibt es regelmäßig. Schließlich sprechen viele Vorteile für den Energieträger Erdgas, insbesondere beim Heizen: Er ist umweltschonend und sauber, ständig verfügbar und kommt anders als Öl oder Holz ohne aufwändige Vorratshaltung aus. Zuletzt hatte sich in Frankenthal eine Bürgerinitiative für eine Erschließung stark gemacht. Wir hätten das Projekt auch gern umgesetzt, aber letztlich kamen zu wenige Interessenten zusammen.

Viele Hausbesitzer hatten funktionierende Heizungen, wollten nicht nochmal umrüsten. Anders beispielsweise in Untermhaus: Nach dem Junihochwasser und den Erfahrungen mit überschwemmten Öltanks erschließen wir das bestehende Eigenheimgebiet in der Conradstraße derzeit mit 15 neuen Gas-Hausanschlüssen. Da Gasleitungen dicht sind, hatten wir zur Flut so gut wie keine Versorgungsausfälle.

DATEN & FAKTEN

- im Netzbetrieb Gas ist die EGG Dienstleister für den Geraer Gasnetzbetreiber GeraNetz GmbH
- seit 1993 ist die EGG für das Gasnetz im städtischen Kerngebiet von Gera konzessioniert. Diese Konzession wurde in 2012 bis zum Jahr 2023 verlängert.
- ab 1. Januar 2014 ist die EGG auch für das Gasnetz in den 1994 eingemeindeten Ortsteilen zuständig.
- dann umfasst das Geraer Gasleitungsnetz 347 Kilometer im Hoch-, Mittel- und Niederdruckbereich
- mehr als 65 Gasdruckregelanlagen sind über das gesamte Stadtgebiet verteilt und bringen das Erdgas zu rund 9500 Hausanschlüssen.
- Erdgas als Kraftstoff erhalten die Kunden an der EGG-Erdgaszapfsäule an der Total-Tankstelle in der Leibnizstraße.



Das Team Technischer Service/Betrieb Gas bei der EGG

Wer seine Heizkesselanlage oder Gastherme etwa im Obergeschoss installieren lassen kann, ist gegen Überschwemmungsschäden gut gerüstet. Am Bioblacher Hang arbeiten wir hingegen an einem Gasnetzrückbau:

Dort wird bequem mit Fernwärme geheizt, Gas dient nur zum Kochen. Das ist für den Netzbetrieb auf Dauer unwirtschaftlich. Deshalb wird bis Ende 2016 das vorhandene Gasnetz stillgelegt.

Das geschieht in enger Abstimmung mit den Vermietern, die bei der Sanierung der Wohnungen die bisherigen Gas- durch Elektroherde ersetzen.

Wie zukunftsfähig ist der Energieträger Erdgas eigentlich? Welche Trends beobachten Sie?

Auch wenn Erdgas ein fossiler Brennstoff ist – Es wird in Kombination mit den erneuerbaren Energien wichtig bleiben und immer wichtiger werden. So wird daran gearbeitet, in der Landwirtschaft erzeugtes Biogas mit ins öffentliche Erdgasnetz einzuspeisen.

Die Technologie „Power to Gas“ sieht vor, überschüssigen Wind- oder Sonnenstrom zwischenspeichern, indem man ihn zur Gaserzeugung nutzt.

Wir verfolgen diese Entwicklungen mit Interesse, setzen sie in Gera aber noch nicht ein. Erdgas als Kraftstoff bieten wir hingegen an unserer Erdgastankstelle in der

Leibnizstraße in Untermaus schon seit vielen Jahren mit großem Erfolg an.

Der Netzbetrieb im Gas ist aber nur ein Teil Ihrer Aufgaben. Darüber hinaus ist der Bereichsname „Technischer Service“ durchaus wörtlich zu nehmen. Wofür ist Ihr Team noch zuständig bei der EGG?

Tatsächlich erfüllen wir zahlreiche spartenübergreifende Aufgaben, darunter auch einige, deren positive Effekte man nicht gleich auf den ersten Blick erkennt. Immer wieder über den eigenen Tellerand zu schauen, das große Ganze im Blick zu haben, gehört dabei zu unserem Tagesgeschäft.

So unterstützen wir alle Unternehmenssparten bei der Umsetzung Ihrer Bauprojekte, insbesondere der Errichtung und Instandhaltung von Betriebsgebäuden - sei es ein millionenschweres Umspannwerk oder „nur“ eine Trafostation.

Fast eine Sisyphusarbeit ist im Bereich Liegenschaften zu meistern: Für jeden Meter Leitung, der nicht über unsere eigenen Grundstücke verläuft, müssen die Eigentumsverhältnisse ermittelt, Dienstbarkeiten festgelegt, Grundbucheinträge veranlasst und mögliche Entschädigungen geregelt werden.

Was das in einer Großstadt wie Gera und bei einem stetig wachsenden Energienetz wie dem unseren bedeutet, kann sich jeder vorstellen.

Ihnen obliegt auch die Technische Dokumentation. Was muss man sich darunter vorstellen?

Das ist ebenfalls ein wichtiger Teil unserer bereichsübergreifenden Arbeit. Allein vier Kollegen sind seit 2005 damit beschäftigt, auf Basis eines geographischen Informationssystems (GIS) alle Leitungsnetze der EGG-Sparten Strom, Gas, Wärme und Telekommunikation digital zu erfassen und graphisch darzustellen. Nun darf man sich da nicht nur ein paar farbige Striche auf einem Stadtplan vorstellen:

Jeder Leitungsabschnitt wurde mit zahlreichen Informationen hinterlegt, natürlich verschiedene technische Eigenschaften zur Größe, zum Alter, zum Verlauf, zum Zustand der Anlagen, aber auch zur Nutzung, zur Auslastung. Auch lassen sich Störfälle dokumentieren, Reparaturen, Wartungs- und Instandhaltungsintervalle hinterlegen und damit besser planen. Viele Bereiche der EGG können auf diese Daten nun zugreifen und sie für verschiedenste Zwecke nutzen.

Ein sehr vordergründiger Einsatzzweck ist zudem, dass wir den Bauherren in Gera schnell und präzise Auskunft darüber geben können, wo sie bei Erdarbeiten mit Leitungen von uns rechnen müssen. Dicke Ordner mit x-mal gefalteten Plänen zieht dafür niemand mehr aus dem Schrank; auch das zeichnet ein modernes Unternehmen wie die EGG aus.

RATGEBER

VORSICHT ... IST BESSER ALS NACHZAHLUNG

EGG empfiehlt den Komfortabschlag. Der Mieterbund rechnet mit hohen Nachzahlungen, Verbraucherschützer raten zu höherer Vorauszahlung.

Im EGG-Kundenservice in der De-Smit-Straße 18 nehmen unsere Servicemitarbeiterinnen die gewünschte Änderung gleich direkt vor. Persönliche Beratung erhalten Sie auch an der EGG-Hotline 0365 856-1177. Oder Sie nutzen das Online-Kundenportal der EGG unter:

www.energieversorgung-gera.de für die Änderung. Dort tragen Sie Ihren „Wunschabschlag“ ein, der nach Prüfung und Bestätigung durch die EGG dann für den Folgemonat wirksam wird.

Gefühlt liegt der Winter noch gar nicht so weit zurück. Bis in das Frühjahr 2013 hinein konfrontierte uns die Natur mit sehr kaltem und nassem Wetter. Die Folge sind höhere Heizkosten.

Damit Sie dann nicht mit eintreffender Jahresendabrechnung eine unerwartete Nachzahlung erleben, raten Verbraucherschützer zu etwas höheren Abschlagszahlungen über das gesamte Jahr hinweg. Dann können Sie sich vielleicht sogar über eine Rückerstattung zu viel geleisteter Beiträge freuen oder aber die Nachzahlung fällt deutlich geringer aus. Die Energieversorgung Gera GmbH rät ihren Kunden daher, sich über eine freiwillige Erhöhung der Abschläge Gedanken zu machen.

„So können die Lasten über mehrere Monate verteilt werden, statt am Jahresende voll durchzuschlagen, wenn ohnehin zahlreiche Ausgaben drücken“, rät Bernd Sedlmeier, Prokurist bei der EGG. Mit dem Komfortabschlag erweitern Sie Ihre bisherigen

monatlichen Abschlagszahlungen auf alle Energiearten, die Sie von der EGG beziehen, um 10 %. Eine solche Änderung ist bei der EGG jederzeit unkompliziert und kurzfristig möglich.

Sorgen Sie rechtzeitig vor! Meteorologen erwarten auch zukünftig lange und strenge Winter: „Der Trend zu kälteren Wintern könnte sich auch zukünftig fortsetzen. Aktuelle Untersuchungen zufolge schmilzt das Eis der Arktis ab. Das hat Auswirkungen auf die gesamte Wetterlage der Nordhalbkugel.

Die Folge: es kommt auf dem Atlantik zu weniger Tiefdruckwetterlagen und vor allem im Winter würde es demnach mehr Hochdruckwetterlagen geben. Und genau die bergen im Winter ein erhöhtes Risiko für intensive Kältewellen“ erklärt Diplom-Meteorologe Dominik Jung von wetter.net.

(Quelle: <http://www.wetter.net/wetternews/wetter-in-zukunft-mehr-kalte-winter-6756.html>)

FROHES FEST FÜRS KLIMA ENERGIESPARTIPPS FÜR DIE WINTER-UND WEIHNACHTSZEIT



Wohlige Wärme von innen ...

Warmer Tee oder heißer Kakao sind ideale „Wärmequellen“, wenn draußen die Kälte klirrt. Um nicht unnötig Wärme zu verschwenden, bereiten Sie den Kakao auf der Kochplatte zu, die genau zur Topfgröße passt. Und immer den Deckel drauf. Zum Warmhalten genügt dann ein Stövchen mit Teelichtern. Beim Tee-kochen sollten Sie warmes Leitungswasser in einem Wasserkocher erhitzen. Am besten gleich eine ganze Kanne Tee zubereiten und den Tee in einer Thermoskanne warm halten.



Ihr Kinderlein kommet ...

Binden Sie Ihre Kinder aktiv ins Energiesparen ein - auch zur Weihnachtszeit. Erklären Sie ihnen, dass Energie sparen wichtig ist: für den Geldbeutel und für die Umwelt. Und lassen Sie die Kinder selbst Verantwortung übernehmen! So können sich die Kleinen z. B. um das tägliche Durchlüften und das Ausschalten der Beleuchtung am Abend kümmern oder die Heizkörper beim Verlassen der Wohnung herunterdrehen. Wenn es dafür auch noch eine kleine Belohnung gibt, haben Sie bald kleine „Energimeister“ zuhause.



WAS IST SEPA?

EGG STELLT ABBUCHUNGSVERFAHREN UM

Ab dem kommenden Jahr ändert das SEPA-Verfahren den europäischen und damit ebenso den nationalen Zahlungsverkehr. Wir haben für Sie kurz zusammengefasst, um was es dabei eigentlich geht, was Sie wissen und was Sie beachten sollten.

SEPA heißt übersetzt Single Euro Payments Area und meint einen einheitlichen europäischen Zahlungsverkehr. Künftig sollen Überweisungen innerhalb Europas binnen eines Tages und zu gleichen Gebühren möglich sein. Spätestens zum 1. Februar 2014 müssen Unternehmen wie die EGG, die das Lastschriftverfahren nutzen, auf diesen europäischen Standard umstellen.

Was bedeuten IBAN und BIC?

IBAN ist Ihre neue internationale Kontonummer, BIC Ihre europäische Bankleitzahl. Beide Zahlen finden Sie bereits seit längerem auf jedem Ihrer Kontoauszüge. Ab Februar 2014 ersetzen diese die deutschen Kontonummern und Bankleitzahlen.

Ich lasse meine Abschläge und Rechnungen vom Konto abbuchen: Was ändert sich für mich?

Relativ wenig, die Abrechnungszeiträume und Abbuchungstermine bleiben gleich. Allerdings wird der Buchungstext auf Ihrem Kontoauszug deutlich länger: Dort finden Sie künftig jeweils die mehrstellige Mandatsreferenznummer und die Gläubiger-Identifikationsnummer der EGG. Mit der Jahresrechnung, die Sie in den nächsten Wochen erhalten, wendet die EGG das neue Verfahren erstmals an.

Was muss ich tun, damit die Abbuchungen durch die EGG weiter reibungslos funktionieren?

Wir informieren Sie mit der Jahresrechnung über die neuen europäischen Kontodaten, die uns von Ihnen vorliegen. Bitte prüfen Sie die Angaben ganz genau und vergleichen Sie diese mit den Informationen von Ihrer Bank. Teilen Sie uns Unstimmigkeiten schnellstens mit, am besten über die EGG-Hotline unter 0365/856 1177. Das ist schon alles. Die uns vorliegende Einzugsermächtigung wandeln wir ganz automatisch in ein SEPA-Mandat um.

Was ändert sich, wenn ich meine Rechnungsbeträge selbst an die EGG überweise?

Hier müssen Sie künftig die IBAN- und

BIC-Nummern der EGG verwenden. Diese finden Sie auf Ihrer Jahresrechnung. Ihre Hausbank wird Sie informieren, ab wann diese das Überweisungsverfahren auf SEPA umstellt. Von da an dürfen Sie nur noch die neuen europäischen Bankdaten nutzen. Bis dahin erreichen uns Ihre Zahlungen auch unter Verwendung der deutschen Kontoangaben.

Ich möchte Abschläge und Rechnungen künftig von meinem Konto abbuchen lassen. Was muss ich tun?

Das Abbuchungsverfahren hat viele Vorteile: Sie sparen sich den Weg zur Bank, verpassen keinen Zahlungstermin und vermeiden damit lästige Mahngebühren. Natürlich erhalten Sie auch Ihre Gutschriften auf diesem Wege schnell und unkompliziert. Senden Sie uns einfach ein formloses Schreiben: Vermerken Sie darin unbedingt Ihre Adresse, Kundennummer, den Kontoinhaber und Ihre Bankdaten – natürlich schon mit IBAN und BIC. Unterschrift nicht vergessen! Übrigens: In den meisten EGG-Stromtarifen zahlen Kunden ohne Einzugsermächtigung einen höheren Grundpreis. So können Sie durch die Teilnahme am Lastschriftverfahren 35,70 Euro im Jahr sparen.



Weihnachtsbeleuchtung mit Köpfchen ...

Schalten Sie Außenlichterketten, funkelnde Licht-Eiszapfen & Co. immer nur dann ein, wenn Sie auch etwas davon haben - also nicht am hellen Tag oder spätnachts, wenn Sie schon längst im Bett liegen. So sparen Sie bis zu 30 Prozent Energie ein. Zeitschaltuhren oder Steckdosenleisten mit Kippschaltern, die den Strom ganz abschalten, sind dabei besonders praktisch. Oder Sie nutzen gleich Solar-LED-Lichterketten.



In der Weihnachtsbäckerei ...

Wenn Sie den Ofen nicht vorheizen, sparen Sie bis zu 20 Prozent Energie. Damit Spritzgebäck, Makronen und Lebkuchen trotzdem gelingen, mit den unempfindlichen Plätzchen beginnen und zum Schluss noch die Restwärme im abgeschalteten Ofen nutzen. Und nicht ständig überprüfen, wie weit das süße Naschwerk ist, denn bei jedem Öffnen der Ofentür gehen bis zu 20 Prozent der Wärme verloren.



Lichterketten ja, bitte mit LEDs ...

Lichterketten sorgen für eine herrliche Weihnachtsstimmung. Aber sie brauchen auch ganz schön viel Strom. Es sei denn, Sie nehmen LED-Lichterketten. Das sind wahre Stromspawunder, herkömmliche Glühlampen-Lichterketten verbrauchen gut 10-mal soviel Strom. Dabei halten LEDs auch noch bis zu 15-mal so lange. Da rechnet sich der höhere Anschaffungspreis schnell.

EGGI HILFT ...

HUNDERTMAL BEIM TRÖSTEN



Energieversorgung Gera unterstützt Trostteddy-Aktion für die Kinderklinik.

Bepackt mit 10 schwarz-gelben Tüten kamen am 10. September EGG-Prokurist Rüdiger Erben und die Marketingbeauftragte Lara Schiedewitz zum Spendenbesuch in die Kinderklinik des SRH Wald-Klinikums Gera.

„Als wir von dieser Idee hörten, waren wir uns sofort einig – dafür ist unser Maskottchen EGGi genau das Richtige“, sagte EGG-Prokurist Rüdiger Erben.

„EGGi“, das sympathische Maskottchen der Energieversorgung Gera, gibt es jetzt auch für Zuhause. Ab sofort ist die knuffige Steckdose im Format 15 x 15 cm auch als Kuscheltier zu haben. Im EGG-Kundenservice in der De-Smit-Straße 18 werden die „EGGi's“ ab sofort zum Preis von sieben Euro angeboten - ein Geschenk, das garantiert ankommt!

Übrigens: Einen Teil des Verkaufserlöses spendet die EGG an das Projekt „Ab in den Wald“ der Volkssolidarität Gera. Dieses Projekt soll den Kindern einen spannenden Abenteuer- und Natururlaub ermöglichen, die dies aus finanziellen oder familiären Gründen nicht können.

Kleine graue Arme und gelbe Plüschkörper waren in den Tüten zu erkennen: insgesamt 100 knuddelige Plüsch-Steckdosen waren darin, Kuschelausgaben von „EGGi“, dem Maskottchen der Energieversorgung Gera. Mit den 100 Plüsch-EGGis beteiligte sich die Energieversorgung Gera an der Trostteddy-Aktion für die Kinderklinik:



„Wenn Kinder ins Krankenhaus kommen, gerade bei Unfällen und akuten Erkrankungen, machen ihnen die unbekannte Umgebung und die vielen Menschen in Weiß oft Angst“, berichtete Sigrid Pommer, Zentrumsleiterin Pflege am SRH.

„Kinder können diese Angst am besten mit einem Kuscheltier kompensieren.“

Da Kinder bei Unfällen im Alltag aber oft kein Kuscheltier dabei haben, suchte das SRH Handarbeitskreise oder eben Sponsoren, die kleine Trostteddys für diesen Zweck beisteuern.

Diese Aktion für Kinder zu unterstützen, sei der EGG eine Herzensangelegenheit gewesen. Gleichzeitig wolle das Unternehmen mit der Spende von umgerechnet 700 Euro die langjährige gute Zusammenarbeit mit dem SRH Wald-Klinikum Gera würdigen, so Erben weiter. Den kleinen Patienten Eric, Karla und Stella jedenfalls gefiel die Aktion und sie schlossen die kuschelige gelbe Steckdose gleich in ihre Arme.

Doch nicht nur in der Pädiatrie werden akut Kinder eingeliefert. Bei schwereren Verletzungen kommen sie direkt in die Rettungsstelle. So wird EGGi künftig auch dort kranke Kinder trösten helfen.

GLÜHWEIN ...

HANDWERKSKUNST UND WINTERIDYLLE

FREIZEIT-TIPPS

Weihnachtsmarkt-Attraktionen in unserer Region

Alle Jahre wieder... – genau, kommt er. Doch schon weit vorher erfreuen wir uns gern an der vorweihnachtlichen Gefühlswelt der Menschen um uns herum. Dann kommt auch bei uns die passende Weihnachtsstimmung auf. Am besten funktioniert dies auf dem einen oder anderen Weihnachtsmarkt. Wir haben für Sie einige übersichtlich zusammengestellt.

Romantische Weihnachtsmärkte im Kulturhof Zickra

Feinstes Kunsthandwerk von Ausstellern aus sechs verschiedenen Bundesländern trifft auf kulinarische Köstlichkeiten und Kultur, Holzgestalter, Schmuckmacher, Keramiker, Puppenbauer und Seifensieder – um nur einige zu nennen – bieten ihre traditionellen Waren feil. Lassen Sie sich kulinarisch verführen von mediterranen Spezialitäten, frischen Waffeln, Mandeln, Crêpes und vielem mehr – untermalt von froher Marktmusik. An beiden Tagen gibt es um 15.00 Uhr ein Puppenspiel. Öffnungszeiten: 3. Advent (14./15.12.) und 4. Advent (21./22.) jeweils von 11-18 Uhr, Eintritt für alle Märkte: 3,50 €/ Erwachsene, Kinder 7-12 Jahre 1,50 €.



Ruhe, Besinnlichkeit und den richtigen Weihnachtsbaum - Weihnachtsmarkt auf dem Tannenhof Passen. Verbinden Sie das Angenehme mit dem Nützlichen.

Neben Glaskunst aus Lauscha, traditioneller Handwerkskunst und Schnitzereien heißt es genießen – das wunderschöne Ambiente auf dem Tannenhof Passen in Geroda bei Triptis, die Wildspezialitäten und den Winzerglühwein. Und bevor es wieder nach Hause geht, schlagen Sie sich noch Ihren eigenen Weihnachtsbaum. Öffnungszeiten: 2. Advent (7./8.12.), 3. Advent (14./15.12.) und am 4. Advent (21./22.12.).

Schön gemütlich gleich vor der Haustür - der Geraer Märchenmarkt

„Rotkäppchen und der Wolf“ als Lasershow zum Auftakt des 18. Geraer Märchenmarktes mit vielen Überraschungen und der Weihnachtsmann hält täglich Sprechstunde. Die 33 lebensgroßen Märchenfiguren dürfen bei allem Trubel nicht fehlen. Eröffnung ist am Donnerstag, 28. November, 17 Uhr auf dem Marktplatz. Eingeleitet wird die Eröffnungszeremonie mit dem Glockenspiel und weihnachtlicher Bläsermusik. Dann entfaltet sich über dem Marktplatz ein wahrhaftiger Märchenzauber. Die Lichterfee erzählt das Märchen „Rotkäppchen“. Kleine und große Besucher verfolgen dann wieder wie gebannt das Märchenspektakel im Licht- und Farbenspiel des abendlichen Himmels. Bis einen Tag vor Weihnachten erwartet die Besucher täglich von 10 bis 20 Uhr, freitags bis 21 Uhr märchenhaftes Treiben in Geras Innenstadt mit Kunsthandwerk, Thüringer Spezialitäten, internationalen Leckereien, Glühweinspezialitäten und abwechslungsreichem Programm auf der Märchenmarktbühne. Samstags und sonntags, jeweils ab 14.30 Uhr, warten tolle Kinderprogramme auf die kleinen Besucher.



Vorweihnachtsidylle pur im Hofgut Untermaus

Am 7. und 8. Dezember 2013 veranstaltet der BUGA-Förderverein mit Unterstützung der Energieversorgung Gera im Hofgut am Fuße des Bergfriedes Osterstein in Gera bereits den 7. Adventsmarkt. Der Markt ist inzwischen zum Kult geworden. Die Azubi's der Floristik der Gewerblichen Schule Gera gestalten das Hofgut wie jedes Jahr mit viel Liebe und verwandeln es in ein weihnachtliches Traumland. Überall in den Scheunen des Hofguts funkeln die Lichterketten,

duftet es nach weihnachtlichen Leckereien. Im Lichterglanz erscheinen Aussteller, Handwerker und Künstler aus der Region und bieten ihre Waren und Werke dar. Holzernes, Keramisches, Florales, Textiles, Kulinarisches und vieles mehr bietet der anheimelnde Markt. Eines haben alle Stände gemeinsam: die Produkte sind Handarbeit aus der Region. Das umfangreiche Kulturprogramm wird den Markt veredeln. Für die kleinen Besucher ist viel zum Spielen da und auch der Nikolaus verteilt seine süßen Gaben.



Der längste Weihnachtsmarkt Deutschlands im Mühlatal

Hier wandern die „Weihnachtsmarkt“-Besucher von Mühle zu Mühle. Zu erleben gibt es dabei allerhand Tierisches, Märchenhaftes, Lustiges, Musikalisches, Originelles und Klitzekleines in zauberhaft romantischem Ambiente. Ein Adventswochenende in einem der schönsten Täler Thüringens vom 14. Dezember 10 Uhr bis 15. Dezember 18 Uhr. Neben allerlei weihnachtlichen Leckereien, Händlern und Handwerkern, die ihre Waren in den Mühlen anbieten, sorgen nicht zuletzt auch die Besucher selbst mit Laternen und Fackeln für eine wundervolle romantische Winterstimmung. Nichts ist schöner, als im Schein der vielen hundert Fackeln durch das Tal zu wandern! An beiden Tagen zieht die einzigartige Weihnachtstal-Parade von der Meuschkenmühle (ab ca. 15 Uhr) durch das gesamte Tal bis zur Robertsmühle.



WINTERSPASS AUF DER GERAER (KUNST-) EISBAHN



In diesem Jahr drehen die Eisläufer ihre Runden nicht auf richtigem Eis, sondern auf einer 300 Quadratmeter großen Kunststoffeisbahn.

„Darauf kann man ganz normal Schlittschuhlaufen“, sagt Stephan Donath, Inhaber von Marketing- & Eventmanagement Gera, der das Projekt Eisbahn betreibt. Das Prinzip einer Kunststoffeisbahn ist, dass statt auf einer weicheren Kunsteisfläche auf einer hochwertigen Polymerkunststoffplatte gefahren wird. Damit ist die Geraer Eisbahn in diesem Jahr wesentlich weniger witterungsabhängig.

Neu ist in diesem Jahr außerdem, dass drei statt bisher nur zwei Eisstock-Parcours aufgebaut werden. Damit wird der großen Nachfrage Rechnung getragen. Das beliebte öffentliche Eisstock-Turnier ist ebenfalls gesichert.

Zur Eisbahn gehört ebenso wieder die „Schi-Hütt“ mit der entsprechenden Pausenversorgung. Die Kunststoffeisbahn ist seit November geöffnet – montags bis donnerstags von 15 bis 24 Uhr, freitags von 15 bis 2 Uhr, sonnabends von 12 bis 2 Uhr und sonntags von 12 bis 22 Uhr. Eisstockschießen ist jeweils ab 20 Uhr möglich.

Gewinnen Sie mit der EGG eine Stunde kostenloses Eisstockschießen. Bewerben Sie sich bis spätestens 09.12.2013 mit dem Stichwort „Eisstock“! Schicken Sie uns eine Postkarte mit Ihrem Namen, Ihrer Anschrift und dem Stichwort an:

**Energieversorgung Gera GmbH,
Marketing, Postfach 1150 in 07501
Gera oder das ganze per E-Mail an:
magazin@energieversorgung-gera.de**

KINDERRÄTSEL-ECKE WEIHNACHTS-RÄTSEL ZUM MITMACHEN & GEWINNEN!

Finde den richtigen Weg zum Weihnachtsbaum für Stern, Geschenk, Kugel und Lebkuchenmann! Einfach die richtigen Wege zum Weihnachtsbaum einzeichnen.

Finde es heraus und gewinne einen von zwei Plüsch-EGGis, dem liebenswerten Maskottchen unseres Unternehmens.

Es geht ganz einfach: Gelöstes Rätsel ausschneiden, auf eine Postkarte kleben und mit Deinem Namen, Deiner Anschrift an folgende Adresse senden:

Energieversorgung Gera GmbH

Marketing

Postfach 1150

07501 Gera

oder per E-Mail schicken an:

magazin@energieversorgung-gera.de

Einsendeschluss: 10.01.2014. Wir drücken Dir ganz fest die Daumen.



RÄTSELECKE

RÄTSELN, MITMACHEN & GEWINNEN!

EGG FAMILIE



5			7		8	3		
8	C		9	F		5		
2			4		1			D
	5		8	7	3		6	
	6						1	
	8				B		2	5
						4		8
	A	1						7
			3	4	5			E

Gewinnen Sie:
einen von zwei
Stromgutscheinen
im Wert von 50 €

Lösen Sie unser Sudoku und gewinnen Sie einen von zwei Stromgutscheinen im Wert von 50 €. Diesen können Sie im Kundenservice einlösen und auf Ihre nächste Rechnung gutschreiben lassen. **Und so geht's:** Schicken Sie uns einfach eine Postkarte mit Ihrem Namen, Ihrer Anschrift und dem richtigen Zahlencode an: **Energieversorgung Gera GmbH, Marketing, Postfach 1150, 07501 Gera** oder per E-Mail an: **magazin@energieversorgung-gera.de**

Einsendeschluss: 10.01.2014

Name:

Anschrift:

Lösung:

A B C D E F



Wir gratulieren den Gewinnern unserer letzten Ausgabe:

Claudia Friedrich und deren Sohn Niklas (13), der das Piratenrätsel gelöst und den Plüsch-EGGi gewonnen hat, außerdem Gutscheingewinnerin Katja Peter und Gutscheingewinner Frank Schneider. Der zweite Plüsch-EGGi ging an Christina Liebert, die zur Preisübergabe leider nicht teilnehmen konnte. Die Opernkarten haben gewonnen: Gabriele Böhl und Viola Cais.

Die Preise übergab Brigitte Fehr, stellvertretende Leiterin für Service und Vertrieb/Netz bei der EGG.



Die EGG wünscht Ihnen eine
besinnliche und ruhige
Adventszeit und
einen guten Start
ins Jahr 2014.



EGG

ENERGIEVERSORGUNG GERA

DAS IST GERA. DAS IST DEINE ENERGIE.



DE-SMIT-STRASSE 18 · 07545 GERA
HOTLINE 0365 856-1177